

DOSSIER  
EL PUERTO CGS



El Puerto



MEDIAPRO  
EVENTS

## Un espacio único a 15 minutos de Madrid

### **El Puerto CGS:**

El Puerto CGS se encuentra en un entorno natural, rodeado de un lago, bosque, campo de golf y diversas instalaciones.

Este venue cuenta con distintas salas alternativas de montaje y capacidades.

### **Complementa tu jornada con:**

- Clinic (golf, pádel, tenis)
- Competición (golf, pádel, futbol, volley playa)
- Visitas guiadas (galería de arte, ruta de olivos, el bosque)
- Gymkanas

### **Capacidad**

Un espacio modulable donde hacer eventos para grupos de 20 personas hasta 900 asistentes.

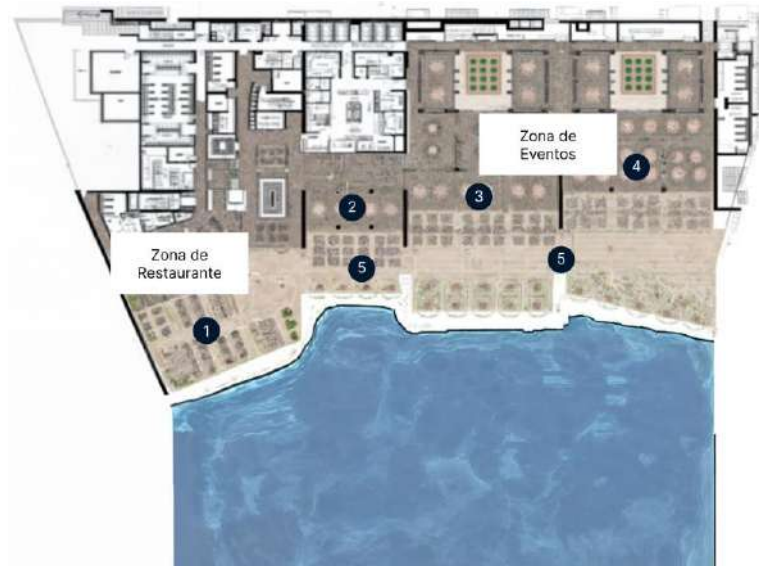
### **Asesoramiento y coordinación integral**

Evento llave en mano.

Nos ocupamos del evento de principio a fin, coordinamos todas las actividades y servicios necesarios.



# Salas del Puerto



1. CABO MENOR
2. CABO DE GATA
3. FINISTERRE
4. PANTALÁN
5. CUBO DE CRISTAL
6. ESPACIOS ADICIONALES

EL PUERTO CGS

## Cabo Menor

**Sala Configurable:** Con posibilidad de diferentes montajes, como montaje “imperial”, en “U” o “teatro”.

**Sala Anexa:** Configurada para ofrecer un desayuno o comida sin salir de la zona de la reunión.

**Dotación audiovisual:** Pantalla 98” para conexión vía wifi o clickshare y conexiones por videoconferencia. Adicionalmente se puede instalar en la sala dos pantallas de 75”.

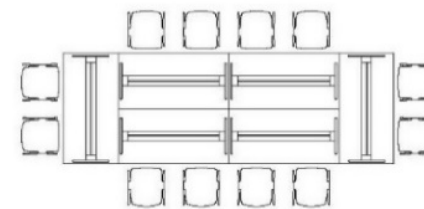
**Orientación:** Noroeste. Vistas al pantalán.

**Superficie:** 90,81m2.

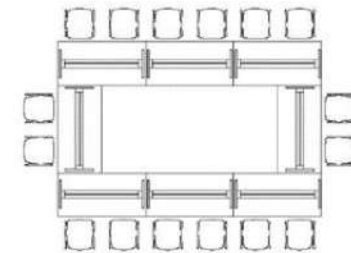
**Capacidad:** Montaje “imperial” y en “U” máximo 20 pax. Montaje “teatro” máximo 40 pax.



Imperial



En “U” cerrado/abierto



El Puerto







EL PUERTO CGS

## Cabo de Gata

**Sala Configurable:** Con posibilidad de diferentes montajes, como montaje “imperial” o montaje en “U”.

**Sala Anexa:** Configurada para ofrecer un desayuno o comida sin salir de la zona de la reunión.

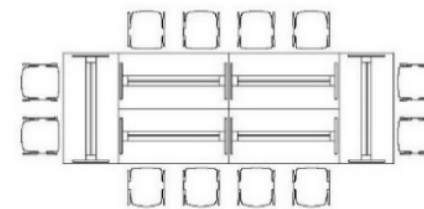
**Dotación audiovisual:** Pantalla 98” y sistema de microfonía inalámbrica digital, sistema de traducción y videoconferencias, conexión vía wifi o clickshare. Adicionalmente se puede instalar en la sala dos pantallas de 75”.

**Orientación:** Noreste. Vistas al pantalán.

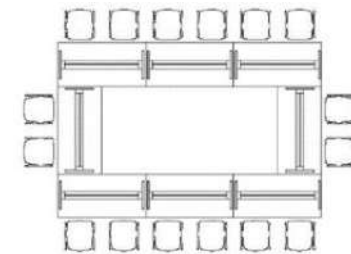
**Superficie:** 139,98 m2.

**Capacidad:** Montaje “imperial” y en “U” máximo 40 pax. Montaje “teatro” máximo 60 pax.

Imperial/Cerrado/Abierto



En “U”



El Puerto

MEDIAPRO  
EVENTS



## Finisterre

**Sala Configurable:** Con posibilidad de diferentes montajes, como montaje “cabaret” o montaje en “teatro”. También se puede montar la restauración en diferentes formatos dentro o fuera de la sala.

**Dotación audiovisual:** Cuenta con un sistema de microfónica inalámbrica digital, sistema de traducción y videoconferencias, conexión vía wifi o clickshare. Está dotada de dos pantallas led de 3,84 x 2,16 , y una resolución de 1920x1080 pixeles, adicionalmente se puede instalar en la sala cuatro pantallas de 75” como refuerzo.

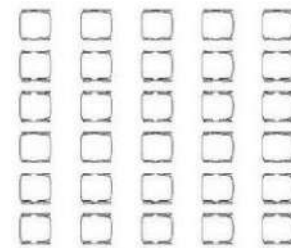
**Orientación:** Noreste. Vistas al pantalán.

**Superficie:** 288,25 m2.

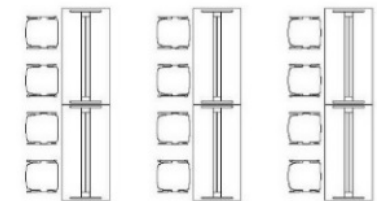
**Capacidad:** Montaje “cabaret ”máximo 80 pax y en montaje “teatro” máximo 100 pax./ Finisterre+ Halll Montaje “cabaret ”máximo 150 pax y en montaje “teatro” máximo 200pax.



Teatro



Cabaret/Escuela





EL PUERTO CGS

## Pantalán

Un espacio idílico para eventos corporativos, presentaciones de producto, , cócteles de noche, desfiles y cualquier proyecto en el que uno desee sorprender a sus invitados. Se pueden montar escenarios y decoraciones acuáticas.







EL PUERTO CGS

## Cubo de Cristal

**Espacio polivalente:** Un cubo de vidrio de 30 metros de lado conforma el vestíbulo y da acceso al conjunto, convirtiéndose por la noche en un luminoso faro.

### Características:

- Acceso principal para el Puerto CGS
- Espacio para celebrar cocktails tarde/noche
- Iluminación perimetral del cubo y pantallas LED (columnas personalizables)





# Distribución



## Espacios adicionales Ciudad Grupo Santander

Dentro de la Ciudad Grupo Santander, encontramos distintos espacios adicionales para complementar cualquier evento.

- Casa Club
- El Auditorio Solaruco
- Salas de reuniones
- Centro Deportivo
- El Bosque
- Galería de Arte



EL PUERTO CGS

## Casa Club

Un club con 4 salas de reuniones simétricas y una terraza al aire libre para celebrar eventos corporativos.



El Puerto



MEDIAPRO  
EVENTS



EL PUERTO CGS

## Auditorio El Solaruco

Gran auditorio con capacidad de hasta 900 personas (3000 m2) donde se pueden realizar convenciones, formaciones o presentaciones.

- Dotación de AV e iluminación.
- Ante sala donde se puede celebrar un cóctel post congreso.



El Puerto



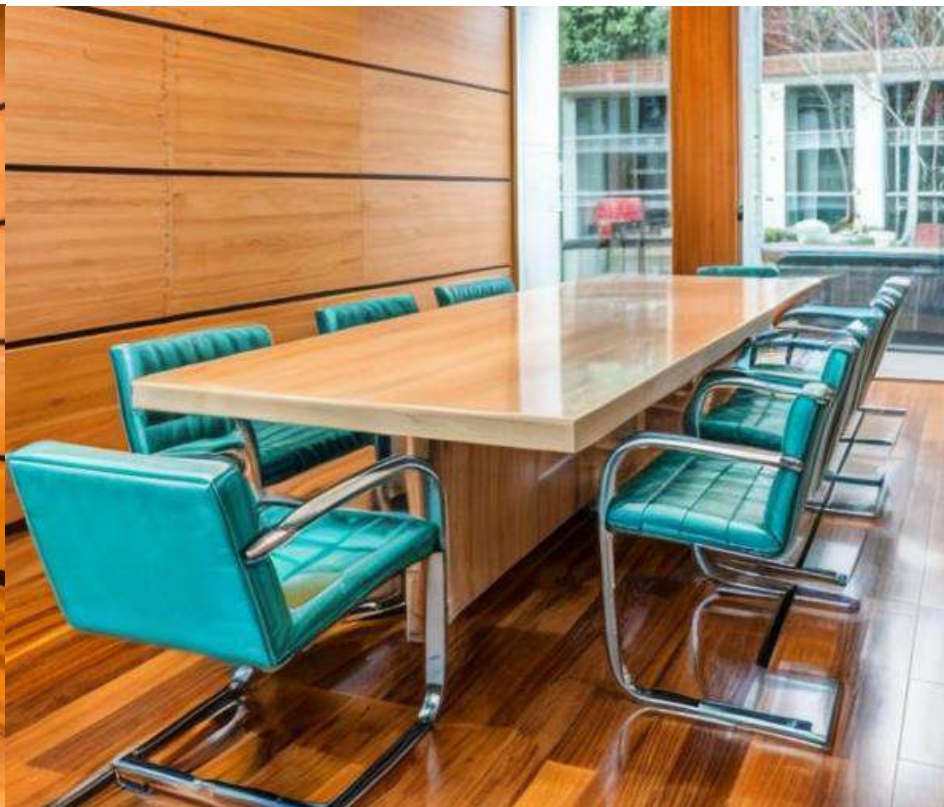
MEDIAPRO  
EVENTS



EL PUERTO CGS

## Salas de reuniones

Para eventos donde se necesiten realizar reuniones paralelas, a escasos minutos del Puerto se encuentran distintas salas de reuniones con capacidad para 8 personas por sala.



El Puerto





# Centro deportivo

## Instalaciones:

- 13 pistas de pádel
- 4 pistas de tenis
- 1 campo multifunción (futbol sala / baloncesto y recta de atletismo)
- 1 Piscina climatizada
- 1 campo de fútbol 11 (se puede convertir en 2 de fútbol 7)
- 1 campo de vóley playa





EL PUERTO CGS

## El bosque

El Bosque de Golf Santander & Sport tiene 70 HA con dos grandes lagos en cual se pueden realizar todo tipo de grandes actividades desde Team buildings hasta grandes eventos con capacidad de hasta 8.000 personas. Es un espacio con oportunidad de organizar eventos al aire libre muy cerca de Madrid y máxima seguridad.



El Puerto



EL PUERTO CGS

## Galería de arte

- Colección privada más completa de nuestro país con más de 1.000 obras.
- 3.000m2 de sala con 200 piezas de la colección privada de la entidad cántabra.
- El Greco, Rubens, Zurbarán, Picasso, Miró, Chillida, Barceló...





Contacto:

[vordonez@mediapro.tv](mailto:vordonez@mediapro.tv)

[comercial@mediaproevents.tv](mailto:comercial@mediaproevents.tv)